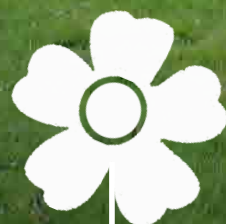


# Lannion

Service espaces verts,  
environnement et propreté





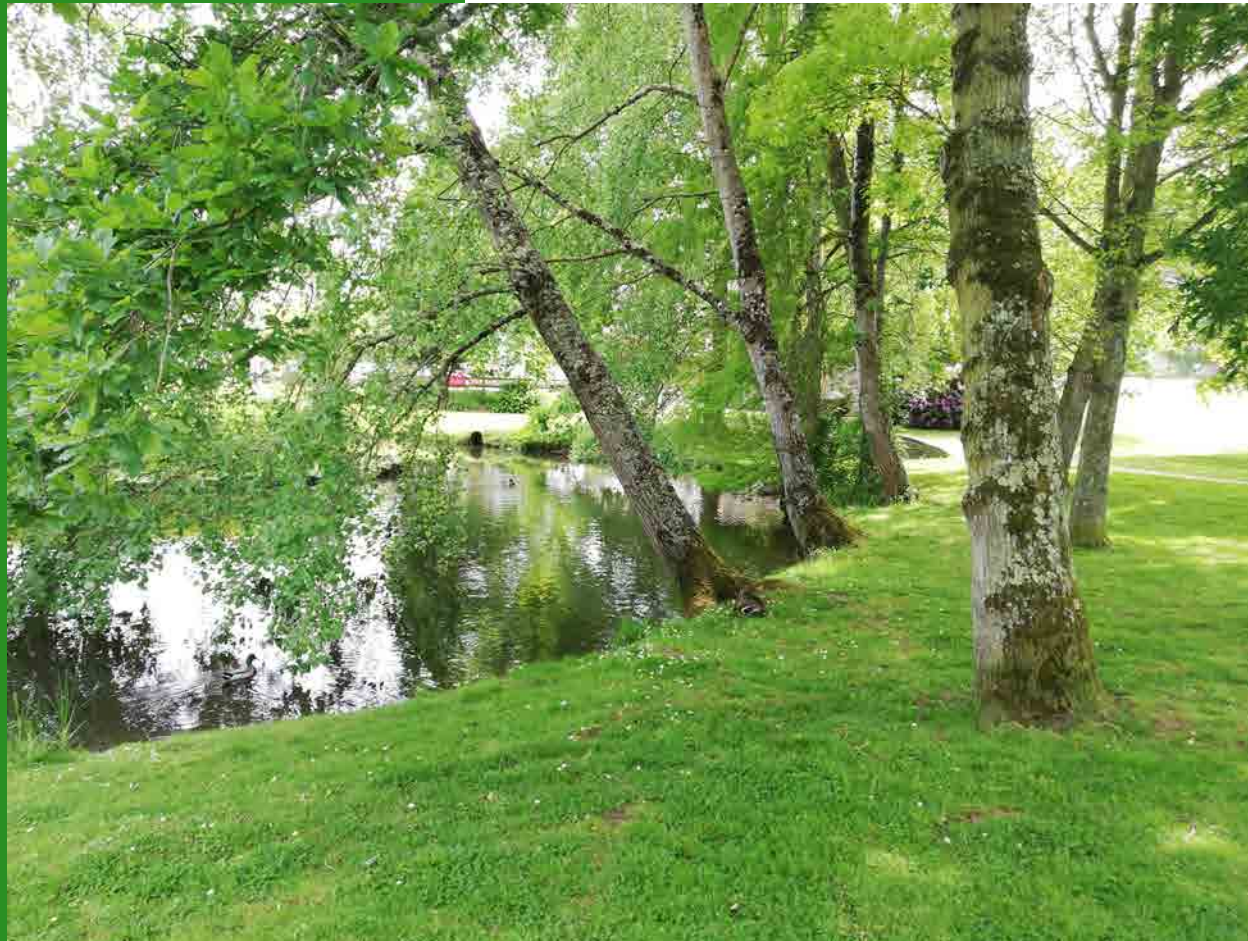
# 01 Patrimoine végétal

La gestion du végétal

Les différents espaces

Stratégie d'aménagement paysager

Stratégie de gestion



La ville bénéficie d'un patrimoine vert de 160 hectares et plus de 100 000 plantes en ville, offrant au fil des saisons, des rues qui changent d'aspect et de couleur.

## 76 hectares d'espaces verts :

- 8 ha au centre-ville (parc, agrément de bâtiments et de voirie)
- 19 ha le long des axes routiers et les ronds-points
- 49 ha en zone urbaine (parcs, résidences, citées)

## 84 hectares d'espaces naturels :

- 44 ha en milieu littoral
- 40 ha en milieu péri-urbain

**Nombre d'agents : 51** au service espaces verts  
environnement et propreté

# La gestion du végétal

## Le patrimoine arboré toujours en évolution

Depuis une dizaine d'années, la commune de Lannion a entrepris une démarche pour diversifier son patrimoine végétal. Composés autrefois de Platanes et d'Erables, les alignements ont été renouvelés avec des Charmes, des Pommiers, des Poiriers, des Liquidambars, des Glédistias et des Chênes. Le choix des plantations d'arbres se fait notamment à partir de son environnement (en adéquation avec l'espace public) et de ses caractéristiques environnementales.

La commune dispose d'un parc arboré important et a mis en place une stratégie pour la gestion de ce patrimoine :

- Création d'une équipe spécialisée en élagage
- Réflexion pour le choix des végétaux dans les aménagements
- Formation des agents : **La gestion du développement de l'arbre.**
- Identification et inventaire des arbres (notamment le SIG)
- Une mission pour un service civique : Recensement des arbres remarquables chez les privés et l'élaboration d'une charte de l'arbre
- Mise en application de fiches d'intervention
- Planification des travaux
- Informatisation de la gestion

Cette organisation permet de mieux connaître son patrimoine arboré et d'assurer sa préservation et sa pérennité. Elle garantit la satisfaction du public et sa sécurité

### INFO

# 7 700

C'est le nombre d'arbres répertoriés et soignés par le service

Ces 7 700 arbres sont répartis en 90 taxons.



# Les arbustes

Le standard esthétique change au cours des décennies, alors qu'autrefois l'homme voulait affirmer sa suprématie en déterminant le port et le développement des plantes. Aujourd'hui, les végétaux dans les jardins paysagers ont une forme plus libre.

## > Pertinence de la gestion en fonction des lieux

La commune dispose pour chacun de ses jardins d'un nombre important de variétés de végétaux. Ils évoluent en fonction des différents aménagements. Le choix de ceux-ci s'effectue en fonction des espaces, du rôle du végétal et de la strate arborée. On retrouve dans les parcs des plantes de terre de bruyère due à l'acidité du sol Breton et la présence de plantes de climat doux grâce au climat océanique.



*" La taille par transparence est privilégiée "*

## > Une forme libre

La ville a aujourd'hui supprimé plusieurs haies massives (mono variétales) et rectilignes pour les remplacer par des végétaux diversifiés et adaptés à l'espace. Le but est d'offrir une forme libre et souple, qui structure l'espace. L'autre intérêt est de diminuer le temps des agents consacré à la taille.

## > Formation à la taille des arbustes

Les jardiniers ont suivi une formation sur l'initiation à la taille des arbustes et arbres. Planifiée de 2013 à 2016 afin de suivre la technique au cours des années.



# Pelouse, prairie, couvre-sols

La commune possède un linéaire important de trottoirs sablés. Ils sont aujourd'hui enherbés. Ainsi, près de 5 ha sont entretenus en faisant accepter l'herbe aux usagers en limitant l'imperméabilisation de toutes ces surfaces.

## > La Prairie

Les prairies sont un enjeu majeur de préservation de la biodiversité, notamment en contexte urbain. Elles sont les plus favorables au maintien des espèces, qu'elles soient animales ou végétales et jouent également un rôle important dans la préservation de la qualité de l'eau. Le Service propose aux agriculteurs de valoriser les parcelles en effectuant du foin pour les animaux. En exportant l'herbage, les parcelles s'appauvrissent pour améliorer la biodiversité.

## > Le Couvre-sol

La ville utilise dans la plupart de ses massifs des couvre-sols mais aussi dans les cimetières pour diminuer l'entretien, notamment le désherbage des adventices. Ils permettent aussi d'améliorer la structure du sol à long terme, d'augmenter la présence de micro-organismes et de vers de terre, d'apporter de la matière organique, de faciliter l'infiltration de l'eau dans le sol et d'absorber certaines pollutions.

- **Depuis 2017 des essais pour implanter du Sedum sur des surfaces minérales et dans les cimetières sont en cours.**

**Ces pratiques permettent de ne pas laisser les sols nus**



# Stratégie de gestion

Dans le cadre de nouveaux projets (quartier, lotissement, accompagnement de voirie et de bâtiment) le service espaces verts intervient à deux niveaux.

Dans un premier temps, au stade d'avant-projet pour indiquer les mesures à prendre pour garder et protéger l'existant puis suivant le programme pour définir le type d'espaces verts qu'il convient de mettre en place. Ensuite au stade du projet, le service conçoit les espaces verts en fonction des usages, de lieux et de l'orientation choisie. Ces projets sont ensuite présentés aux équipes pour anticiper l'entretien.

## > Pertinence de la gestion en fonction des lieux

Depuis 2011, une démarche de gestion différenciée s'applique aux espaces verts.

Cette démarche a d'abord été initiée par une formation de tous les agents du service. Puis un inventaire réalisé avec l'aide du Système d'Information Géographique (SIG) a permis de recenser les sites pour les classer en 4 ambiances.

Des critères stricts concernant le rythme de tonte des gazons, la gestion des haies, des vivaces, des arbustes sont étudiés et adaptés à chaque espace en fonction de ses caractéristiques et de son usage. L'entretien peut donc être horticole, courant, extensif ou encore très naturel. La fréquence des travaux varie en fonction de ses caractéristiques et de son usage. Par exemple au centre ville, vitrine touristique, rend le site particulièrement sensible. On y pratique un entretien horticole. Les Bords du Léguer, les vergers, ont un suivi extensif mais soigné qui amène un caractère plus champêtre.



**Code 1: Les espaces structurés et fleuris**



**Code 2: Les espaces verts d'accompagnement**



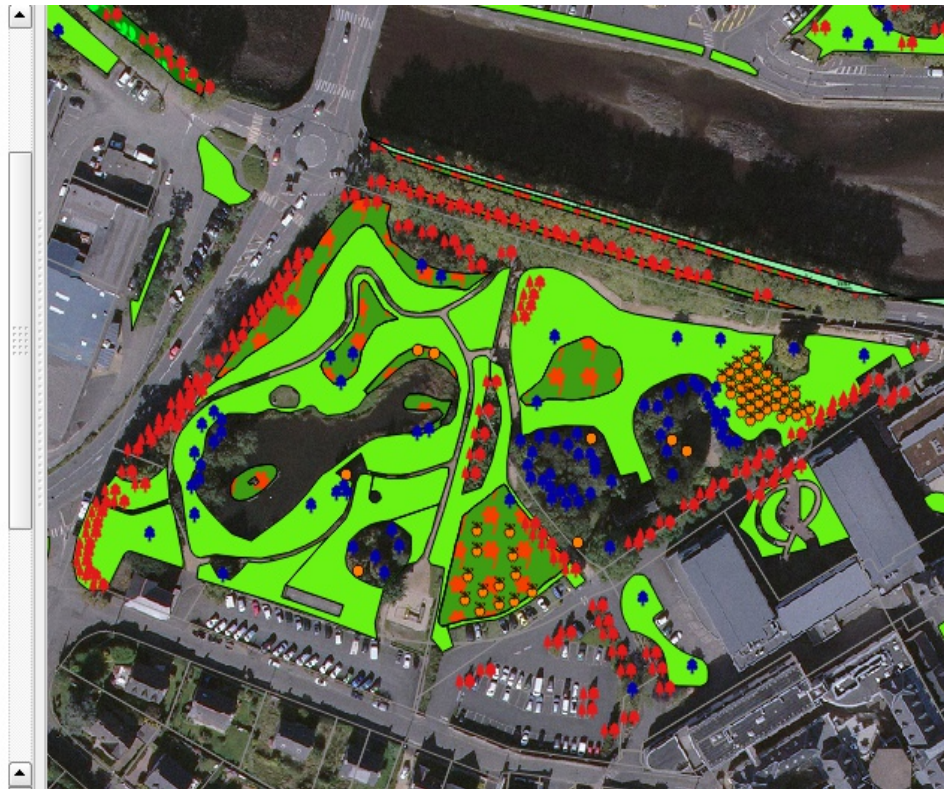
**Code 3: Les espaces champêtres**



**Code 4: Les espaces naturels**



- Espaces naturels
  - Bocage
  - Ruisseau
  - Stabilise
  - Friches
  - Boisement
  - Hydro
- Espaces verts
  - secteur\_jardinier
  - compteur\_arrosage
  - Arbres [8790]
    - Aligné [5434]
    - Isolé [2426]
    - Non renseigné [379]
    - Verger [0]
    - Prive [0]
    - Abattu [162]
  - Bac
  - Haies
  - Jardin
  - Espace\_enherbe
    - Espace champêtre
    - Espace naturel
    - Jachère fleurie
    - Pelouse
- Massifs
- Minerales
- Equipements urbains
- Panneau



Espace\_enherbe - Attributs d'entités

gckey	10689
espen_insee	22113
espen_commune	Lannion
espen_surface	1127
espen_localisation	Saint Anne - Médiathèque
espen_equipe	EV 2
espen_type	Pelouse
espen_source	
espen_prestation	Régie
espen_prestataire	NULL
espen_mode_entretien	autoportée
espen_type_entretien	1
espen_frequence	quinzaine
espen_date_saisie_sig	NULL
espen_date_maj_sig	NULL
espen_user	lann_ev_rw
espen_passage	NULL
espen_temps_interv	NULL

OK Annuler

*Recensement des espaces verts sur SIG du Parc Saint-Anne*

